

dne **15. 11. 2022** od **7:30** do **15:00** hodin

Plánovaná odstávka zahrnuje tyto lokality:**Borohrádek (okres Rychnov nad Kněžnou)**

č. p. 168, 225

č. ev. 2, 4

5. května: č. p. 152, 165, 167, 169, 188, 233, 248, 584, 604

Bezejmenná: č. p. 544

Čapkova: č. p. 397, 398, 399, 401, 407, 429, 430

Čechova: č. p. 24, 27, 75, 76, 96, 262

Družstevní: č. p. 455, 456, 467, 468, 485, 486, 506, 507, 516-521

Fučíkova: č. p. 319, 320, 446, 457, 509

Havlíčkova: č. p. 179, 271, 315, 323, 405, 421, 422, 423, 424, 475, 510, 511, 512, 513

Husova: č. p. 240, 242, 324, 406, 408, 409, 410, 454, 464, 465, 474, 530, 547, 583

Jana Žižky: č. p. 411, 417, 447-452, 492, 493, 500

Jiřího z Poděbrad: č. p. 48, 84, 89, 110, 114, 129, 151, 153, 155, 156, 161, 162, 226, 230, 236, 237, 241, 244, 245, 246, 247, 249, 250, 280-285, 297, 298, 299, 361-367, 378, 461, 470, 471, 477, 532, 533, 534, 535, 557, 558, 559

Kaplanova: č. p. 325

Ke Hvězdě: č. p. 597

Kout: č. p. 67, 69, 70, 72, 73

Nádražní: č. p. 30, 33, 34, 35, 37, 38, 136, 220, 235, 239, 489, 490, 523, 531, 554, 560

Opletalova: č. p. 416, 418, 428, 438, 439, 440, 441, 443, 444, 445

Platanová: č. p. 612

Purkyňova: č. p. 415, 427, 431-437, 585

Smetanova: č. p. 425, 426, 514, 515

Švermova: č. p. 130, 159, 172, 173, 208, 209

Tylova: č. p. 565, 569

Tyršova: č. p. 293, 294, 295

kat. území **Borohrádek** (kód **607614**): **parcelní č.** 121/4, 429/2, 429/5, 429/6, 429/7, 429/8, 429/10, 429/11,

UPOZORNĚNÍ

Dotčené zařízení distribuční soustavy je nutné i v době odstávky považovat za zařízení pod napětím, a proto vás žádáme o dodržení všech zásad bezpečnosti a provedení opatření potřebných k zamezení případných škod na zdraví a majetku. | Provozovatelé výroben elektřiny jsou povinni zajistit přerušení dodávky elektřiny z výroby do vypnutého úseku distribuční soustavy.

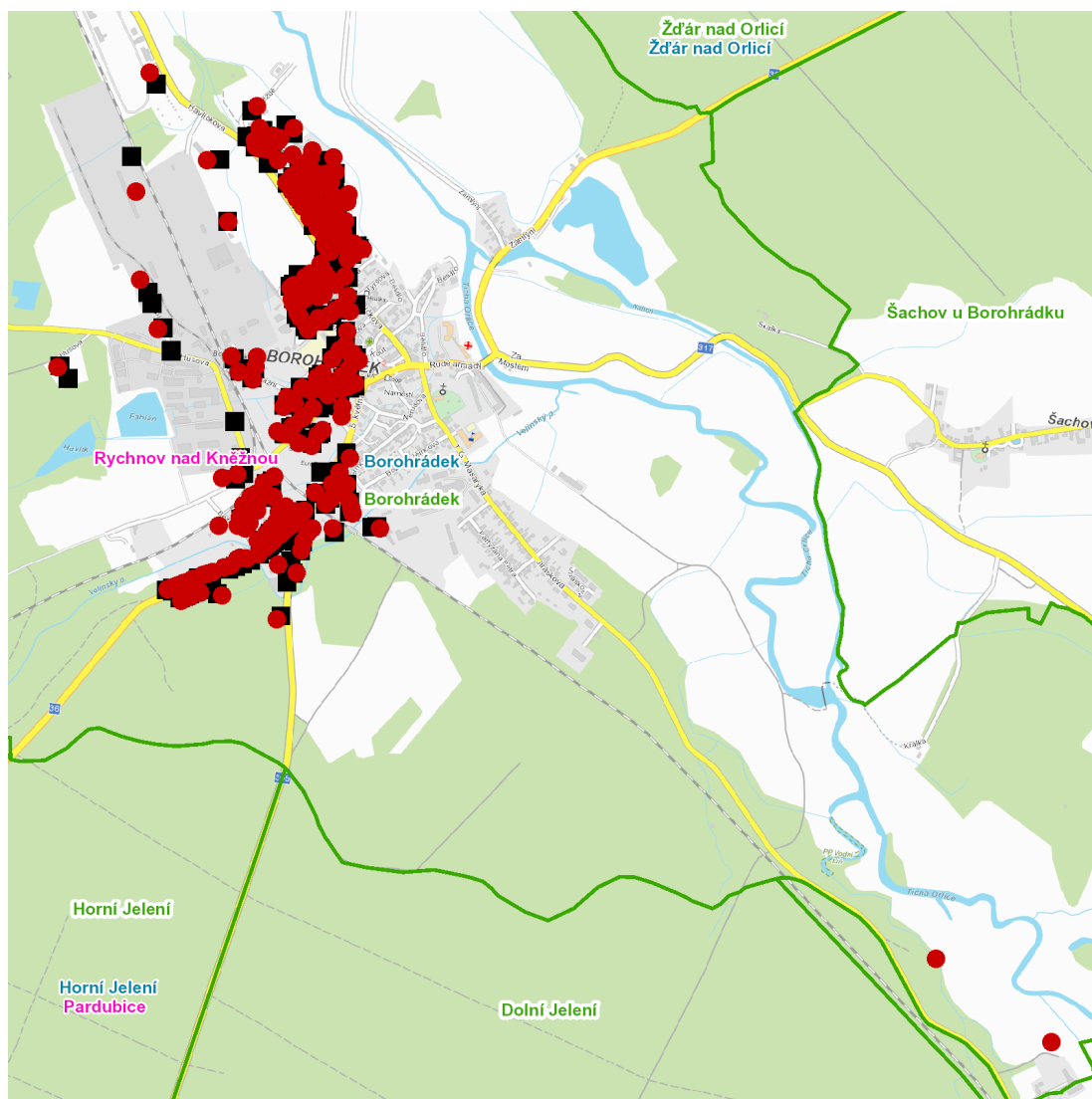
NEJDE VÁM ELEKTŘINA...

TIP: Registrujte se zdarma na www.cezdistribuce.cz/sluzba a informace o odstávkách elektřiny budete dostávat e-mailem nebo SMS. U poruch zasíláme SMS s předpokládanou dobou obnovení dodávek. | Aktuální stav dodávek elektřiny na konkrétní adrese zjistíte snadno, rychle a bez registrace na portále **Bez Šťávy** (www.bezstavy.cz).

429/13, 435/1, 557/3, 559/1, 565/8, 565/14, 565/17, 565/29, 565/35, 565/39, 565/40, 565/41, 577/16, 585/3,
604/1, 671, 734, 745, 784, 796, 804, 805, 809, 810, 811, 814, 819, 975/16

UPOZORNĚNÍ

Dotčené zařízení distribuční soustavy je nutné i v době odstávky považovat za zařízení pod napětím, a proto vás žádáme o dodržení všech zásad bezpečnosti a provedení opatření potřebných k zamezení případných škod na zdraví a majetku. | Provozovatelé výroben elektřiny jsou povinni zajistit přerušeni dodávky elektřiny z výroby do vypnutého úseku distribuční soustavy.

dne 15. 11. 2022 od 7:30 do 15:00 hodin**Orientační mapový podklad odstávkou dotčených lokalit****VYSVĚTLIVKY**

- – adresy dotčené odstávkou elektřiny
- – místa připojení k elektrické síti dotčená odstávkou

INFORMACE ZASLÁNA

IDDS: jyybfef (MĚSTO BOROHRÁDEK)